



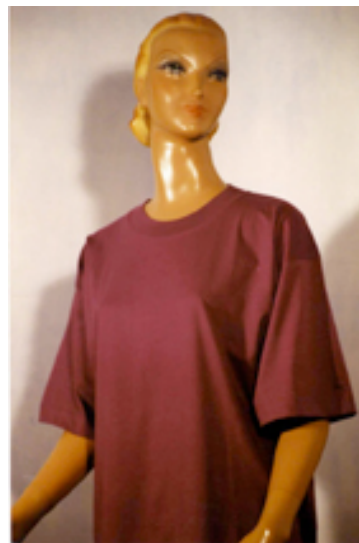
# FICHE TECHNIQUE DETAILLEE

Référence

**AGUILAR - CP 160 J**

Modèle **AGUILAR**

Produit **T-SHIRT**



Descriptif Détaillé

**T-Shirt coupe Européenne.  
Encolure ronde. Col 2 épaisseurs. Bande de propreté.  
Surpiqûres avec recouvrement 2 aiguilles à l'encolure.  
Manches courtes. Coutures d'épaules, d'emmanches et  
de manches avec surjet 3 fils.  
Corps tubulaire. Ourlet avec recouvrement 2 aiguilles aux  
bas des manches et du corps.**

## COMPOSITION

Matière première **Coton Peigné qualité PIMA, Longues Fibres -**

Fil **1/50 Nm**

Fil couture **Polyester 50/2**

## MAILLE

Maille Corps **Jersey**

Maille Col **Côte 1/1**

Maille Divers

## POIDS AU M2

GSM Corps **160**

GSM Col **180/190**

GSM Divers

## TEINTURE

Blanchiment **Blanc Optique**

Couleurs **Colorants Réactifs AZO FREE**

INFO TISSU

## TAILLES

Adulte **S - M - L - XL - XXL - XXXL**

Enfant **0/2 - 4/6 - 8/10 - 12/14**

## COLORIS

**Tous Coloris**

## ETIQUETTE

**Tous Types**

## CONDITIONNEMENT

**Tous types**

INFO DIVERS



# FICHE TECHNIQUE DETAILLEE

Référence

AGUILAR - CP 160 J

## CROQUIS DETAILLÉ

